



WEGBESCHREIBUNG ZU GELA - Rositta Virag

Auf der Autobahn von Salzburg kommend, Richtung Wien fahrend

verlassen Sie die Autobahn bei der **Ausfahrt Mondsee**. Dann fahren Sie rechts Richtung Mondsee, bis zum ersten Kreisverkehr^①, nehmen die zweite Ausfahrt, bei der OMV-Tankstelle vorbei und dann biegen Sie **links Richtung Mondsee-Süd, Attersee/Unterach**^② ab.

Auf dieser Strasse bleiben Sie etwa 5 km, fahren dem See entlang und kommen dann gleich nach der BP/Turmöl-Tankstelle zu der Abzweigung **links nach St. Georgen / Loibichl**^③.

Nachdem Sie hier abgebogen sind, fahren Sie weitere etwa 500 m bis zur Volksschule (links). Unmittelbar nach der Volksschule geht eine **kleine Straße links und gleich rechts einen Hügel hinauf**^④. Diese fahren Sie 1 km lang weiter **Richtung "Lehen"**. Es geht über Wiesen in die kleine Siedlung namens Lehen. Sie fahren hier so weit, bis Sie links das kleine Hinweisschild "Lehen 61-70" finden. Dort biegen Sie ab und fahren bis zum **3. Haus links: Lehen 67** (alte Adresse: Innerschwand 236). Sollten Sie über die Autobahnbrücke kommen, sind Sie zu weit gefahren. Umdrehen und die 1. Strasse nach der Brücke rechts.

Auf der Autobahn aus Wien/Linz kommend, Richtung Salzburg fahrend

verlassen Sie die Autobahn bei der **Ausfahrt "Oberwang"**. Dann fahren Sie **links Richtung Unterach/Loibichl/Mondsee**^⑤. Nach etwa 4 km kommt die Autobahnbrücke, durch die Sie durchfahren. Kurz danach, vor einem kleinen Waldstück rechts geht **rechts eine kleine Strasse**^⑥ (ohne Bezeichnung, ein Verkehrsspiegel ist links, das Greenpower-Lager rechts) den Hügel hinauf. Sie fahren diese Strasse bis zu deren Ende hinauf (parallel zur Autobahn) und dann **oben nach links** und gleich die **erste Strasse rechts** (beim Schild "Lehen 61-70"). Sie finden GELA im **3. Haus links: Lehen 67** (alte Adresse: Innerschwand 236).

Übersichtskarte auf der nächsten Seite.

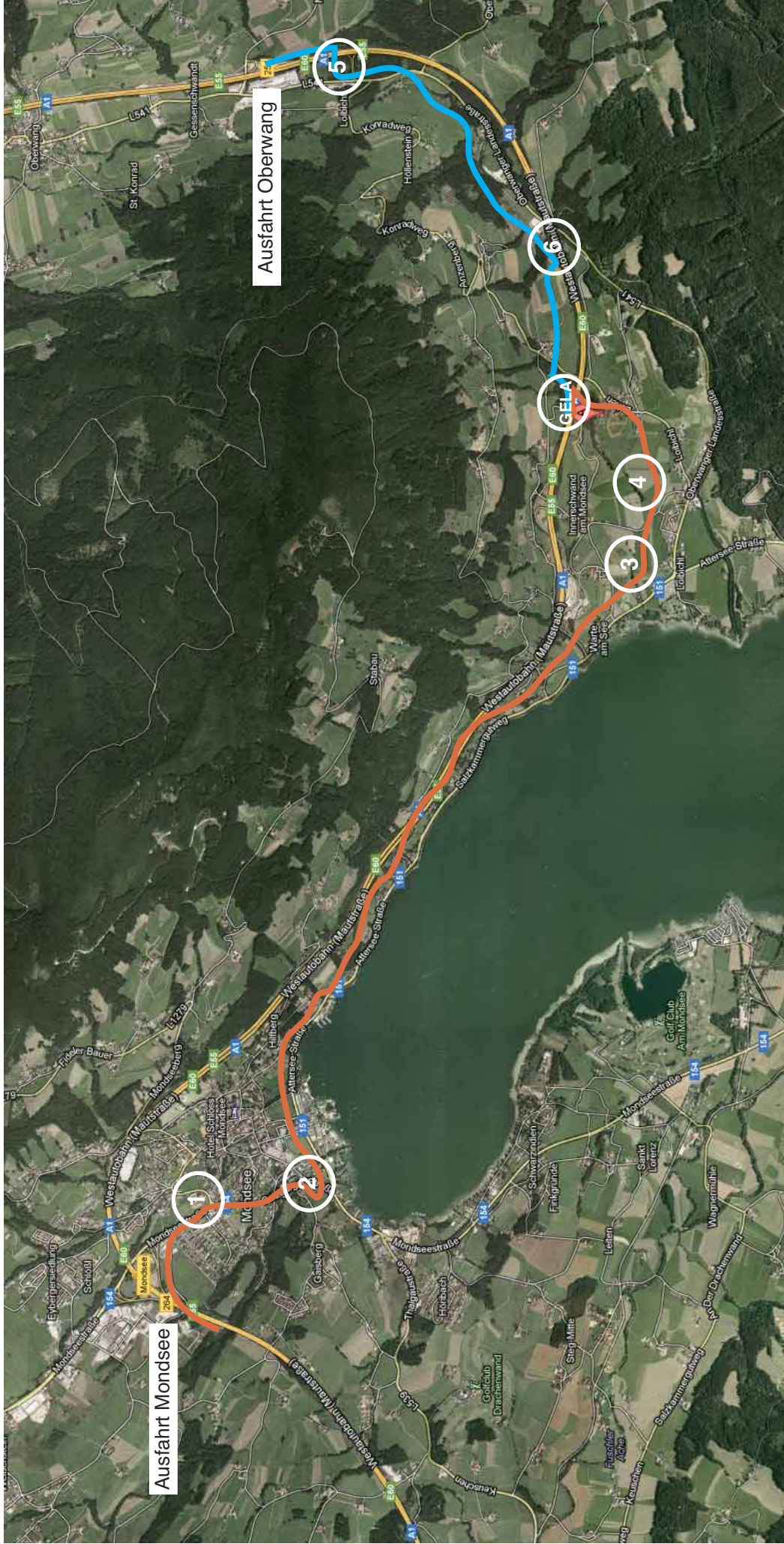
Auf Google finden Sie uns unter dem Link

<https://plus.google.com/105939711153066748732/about?gl=US&hl=de>

Herzlich willkommen!

Bitte parken Sie den Wagen am Umkehrplatz so, daß andere noch gut vorbeikommen.

Bitte nicht vor der Garage parken. Danke.



Ausfahrt Mondsee

Ausfahrt Oberwang

1

2

3

4

GELFING

6

5